

2019



Sesión Informativa 2019
ESEF, el formato estándar europeo
Estrategias y soluciones

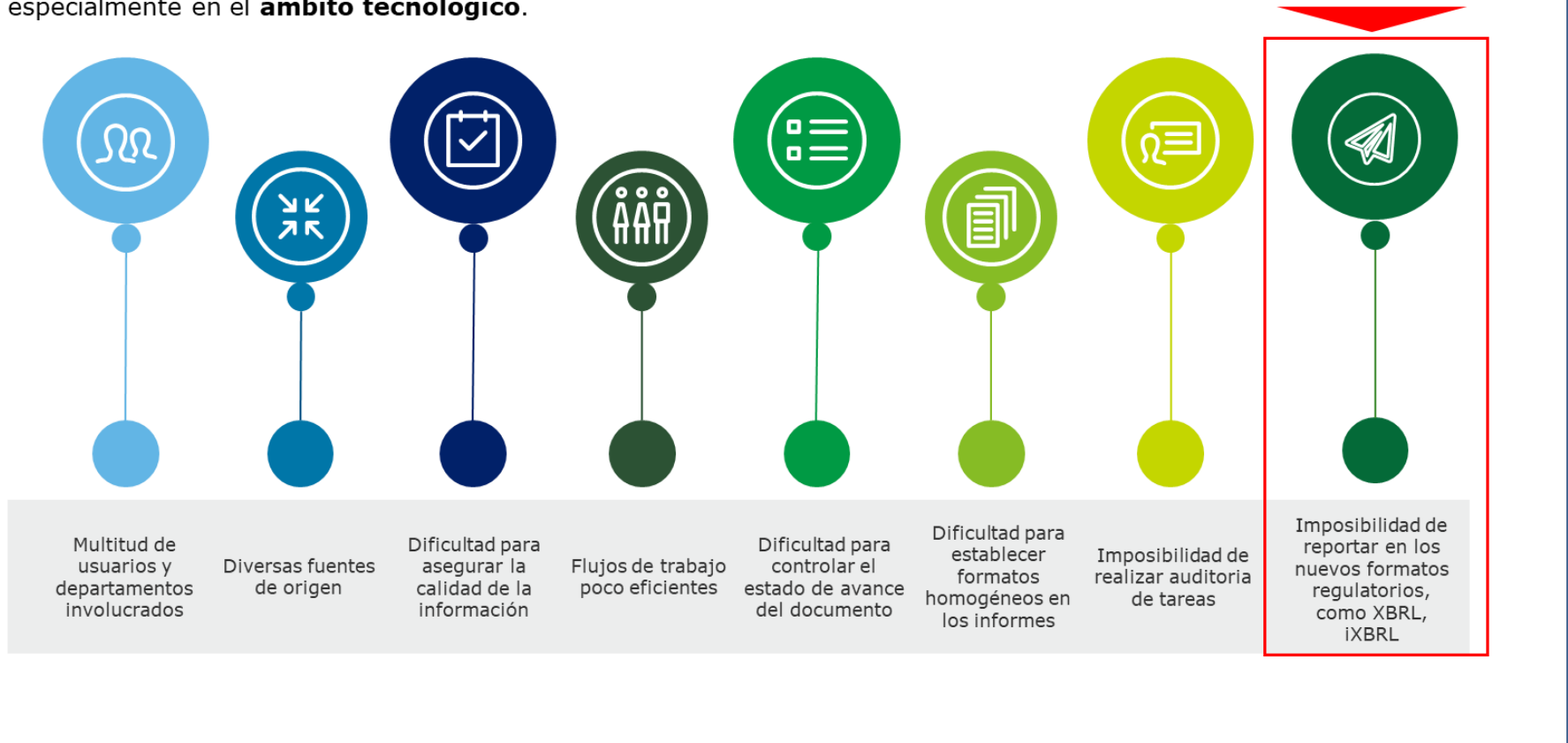
25 de Noviembre 2019

Panel: Retos y Estrategias

Arturo López de las Heras
Director – Consultoría Financial Services en Deloitte

La problemática del uso de la ofimática tradicional

En los últimos años, la digitalización se ha impuesto en multitud de procesos y áreas de negocio, ayudando a las compañías a ser más eficientes y mejorar sus resultados, siendo el gran olvidado el llamado reporting final o de último tramo, que todavía está soportado principalmente por la **ofimática tradicional**, con la consiguiente **exposición a ineficiencias y errores**, lo que unido a la entrada en vigor de **nuevos requerimientos regulatorios de reporting**, como el **ESEF**, plantean la **necesidad** a las distintas compañías de abordar un **planteamiento de solución**, especialmente en el **ámbito tecnológico**.



Una visión más amplia de las tecnologías que dan cobertura al ESEF

Las soluciones tecnológicas planteadas para dar soporte tecnológico a la realización del ESEF, son herramientas que también ayudan a resolver la problemática general anteriormente planteada, por lo que se es recomendable abordar un proyecto de implantación con un alcance más amplio, incluyendo la automatización de un conjunto de informes representativos (memorias, informes al Consejo, etc). No obstante, un aspecto clave es la escalabilidad de este tipo de soluciones, que permiten abordar la inclusión de cualquier informe a automatizar en fases posteriores.



Trabajo simultáneo

- Seccionamiento de informes
- Reparto de responsabilidades
- Roles de usuario



Integración de orígenes

- Conexión a bases de datos
- Integración de ficheros Excel
- Integración de soportes y evidencias.



Coherencia del dato

- Dato único
- Creación de controles y validaciones
- Compartición de datos y narrativos entre informes.



Flujos de trabajo

- Certificación del proceso.
- Bloqueo de acceso a la información según el estado del flujo de trabajo.



Control de avance

- Informes con el estado de avance
- Envío de alertas y avisos por correo
- Establecimiento de deadlines



Auditoría de tareas

- Control de cambios
- Generación de versiones
- Trazabilidad en las modificaciones que sufren los datos.



Diversidad de formatos

- Posibilidad de generar los informes en los nuevos formatos regulatorios, como XBRL, iXBRL



Pasos para abordar el ESEF



1. Adopción de una solución tecnológica

- Selección de la solución tecnológica.
- Instalación y/o configuración de la solución tecnológica seleccionada.



2. Parametrización del ESEF bajo la solución tecnológica

- Análisis y mapeo de los estados financieros principales a los conceptos existentes en la taxonomía ESEF (incremental futuro del etiquetado en bloque de las notas).
- Creación de los conceptos que se quieren reportar pero no existen en la taxonomía (extensión de la taxonomía).
- Etiquetado de datos empleando el Inline XBRL (iXBRL), integrados en el xHTML.
- Incorporación del resto de información que formará parte del reporte xHTML.



3. Día a día del ESEF

- Establecimiento de procedimientos y controles internos adecuados sobre el reporte ESEF.
- Actualización del software (en caso de ser OnPremise).
- Actualización del ESEF en base a actualizaciones de la taxonomía o del contenido del informe.



Gracias por su atención.

alopezdelasheras@deloitte.es

Arturo López de las Heras,

Director – Consultoría Financial Services en Deloitte